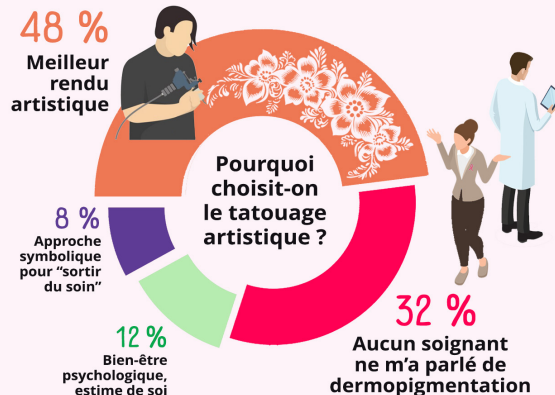


6 Focus sur les patientes tatouées



Satisfaction des patientes tatouées ⁹

Le jour du tatouage

7,7 / 10

Au moment de l'enquête

5,8 / 10

▼ -1,9

7 Financement et encadrement du tatouage aréolaire ¹⁰

Comment le tatouage aréolaire est remboursé aujourd'hui ?

68 % ignorent les modalités de remboursement du tatouage aréolaire

1 Dermopigmentation aréolaire médicale

✓ Prise en charge totale sans avance de frais

L'aréole en trompe-l'œil réalisée par un professionnel de santé est prise en charge en Affection Longue Durée (ALD) dans le cadre du parcours de soins des patientes

2 Dermopigmentation non médicale

? Partiel, sous conditions, après avance de frais

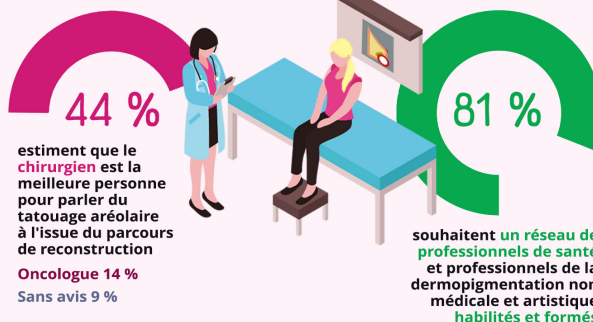
Prise en charge partielle sur devis par certaines mutuelles après avance de frais, si effectuée par un professionnel de santé référencé (ex. dermatographe, infirmier reconverti en tatoueur)

3 Tatouage artistique

✗ Aucune prise en charge

Le tatouage artistique de l'aréole n'est pas remboursable, tout comme les dessins ou motifs personnalisés

Ce que les patientes souhaitent pour mieux accéder au tatouage aréolaire



mon réseau cancer DU SEIN

WWW.MONRESEAUANCER.ORG/SEIN

¹ Enquête en ligne conduite par l'association Patients en réseau du 18 août au 14 septembre 2025 auprès de 1 304 patientes soignant ou ayant soigné un cancer du sein.

² CLCC : Centre de Lutte Contre le Cancer ; CHG : Centre Hospitalier Général ; CHU : Centre Hospitalier Universitaire ; ESPIC : Établissement de santé privé d'intérêt collectif. Après retrait de 34 répondantes dans une autre situation.

³ Sur 1 250 répondantes ayant subi ou prévoyant de subir une chirurgie du cancer du sein.

⁴ Sur 797 répondantes ayant subi ou prévoyant de subir une chirurgie reconstructrice du sein.

⁵ Sur 359 répondantes ayant bénéficié d'une reconstruction de la Plaque Aréolo-Mamelonnaire.

⁶ Tatouées : 168 répondantes ayant effectué un tatouage aréolo-mamelon suite à leur chirurgie reconstructrice. Non tatouées : 1 030 répondantes n'ayant pas effectué ce tatouage. Après exclusion de 106 répondantes ayant prévu un tatouage aréolo-mamelon.

⁷ Sur 274 répondantes ayant effectué ou prévoyant un tatouage aréolo-mamelon suite à leur chirurgie reconstructrice.

⁸ Sur 31 répondantes ayant effectué un tatouage artistique de l'aréolo-mamelon suite à leur chirurgie reconstructrice.

⁹ Sur 168 répondantes ayant effectué un tatouage aréolo-mamelon suite à leur chirurgie reconstructrice.

¹⁰ Sur l'ensemble des 1 304 répondantes de l'enquête.

Illustrations cartouches seins : © Vectorwin

Une enquête réalisée par

patients EN RÉSEAU

WWW.PATIENTSENRESEAU.FR

Retrouvez toutes nos autres enquêtes

WWW.MONRESEAUANCER.ORG/ENQUETES

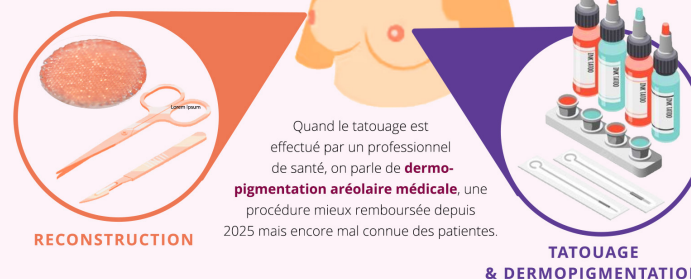


mon réseau cancer DU SEIN

Parcours de reconstruction mammaire et tatouage suite à un cancer du sein

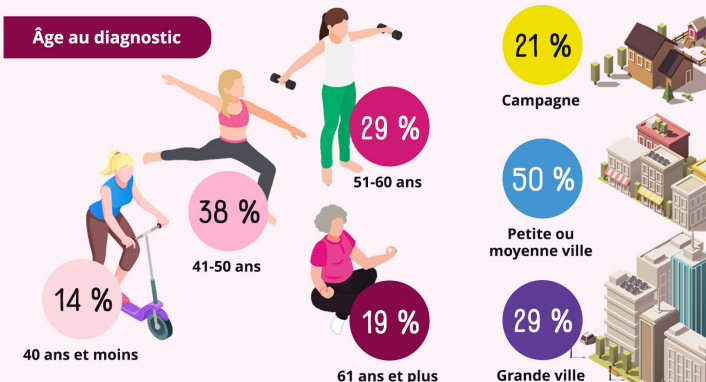
L'association Patients en Réseau et sa communauté **Mon Réseau Cancer du Sein** ont demandé aux patientes comment s'est déroulé leur **parcours de reconstruction mammaire** après la chirurgie du sein. **1 304 patientes touchées par un cancer du sein** ont répondu à notre enquête ouverte du 18 août au 14 septembre 2025 ¹. Celle-ci révèle une grande disparité de parcours parmi les patientes.

Une forte minorité (38 %) n'a pas souhaité de reconstruction. Les autres ont opté pour différentes techniques et seules certaines ont finalisé leur parcours avec une **reconstruction de la plaque aréolo-mamelonnaire (PAM)** et/ou un **tatouage aréolo-mamelon**.



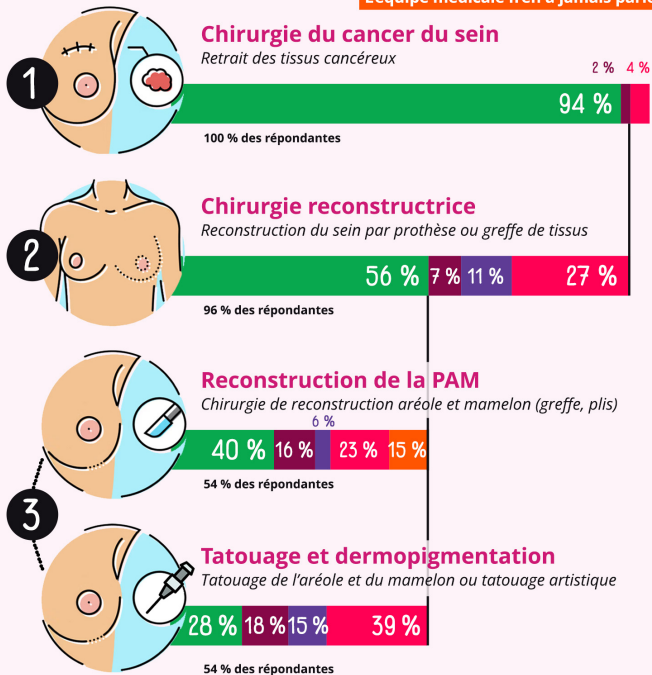
1 Profil des 1 304 répondantes

Âge au diagnostic

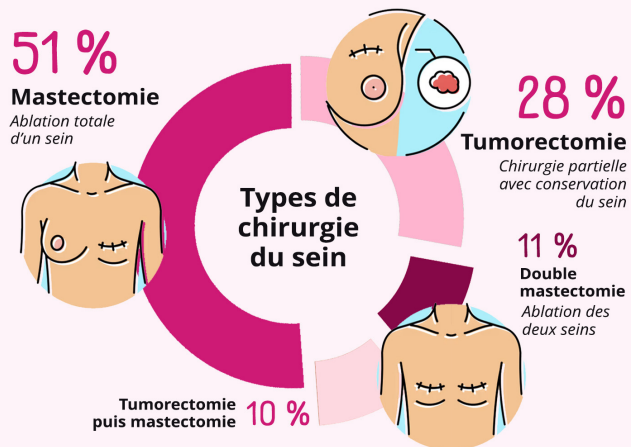


Centre de soins fréquenté ²





2 Chirurgie du cancer du sein : de moins en moins invasive³



Évolution des techniques chirurgicales

Diagnostic avant 2020

Diagnostic après 2020

Tumorectomie avec conservation du mamelon

23 %

▲ +8

31 %

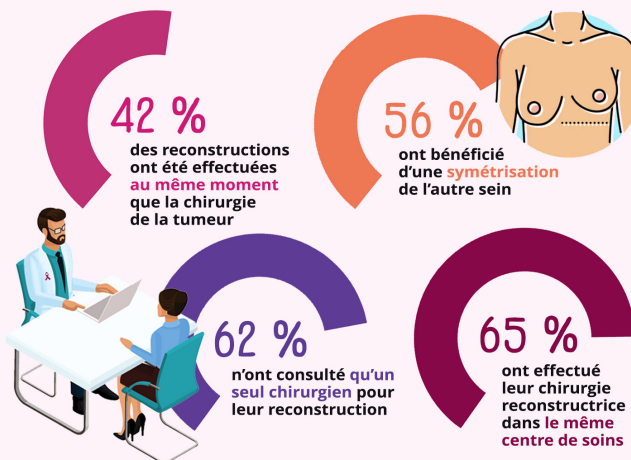
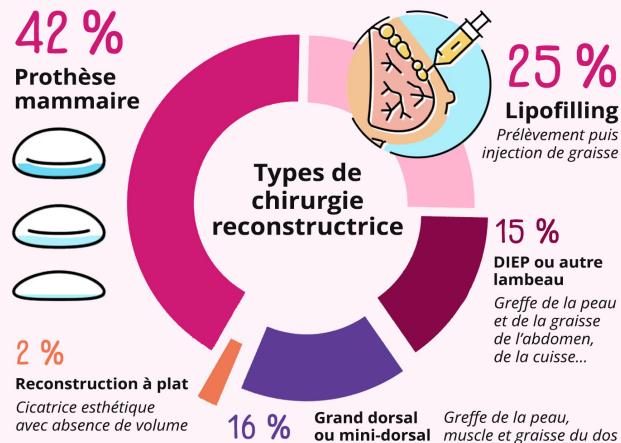
Mastectomie d'un ou deux seins

77 %

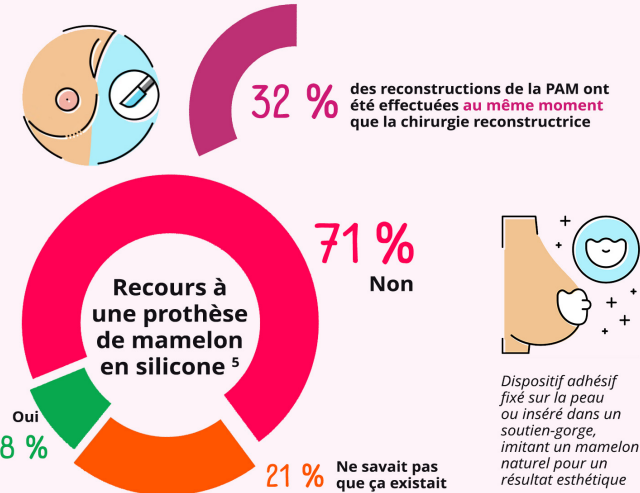
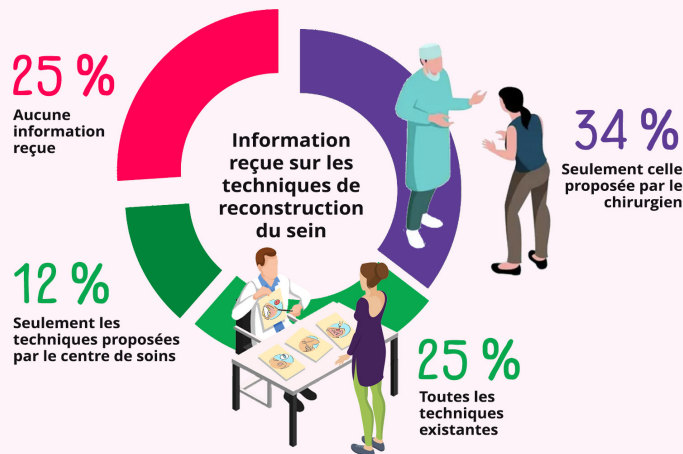
▼ -8

69 %

3 Chirurgie reconstructrice : des situations très variées⁴



4 Reconstruction de la Plaque Aréolo-Mamelonnaire (PAM)



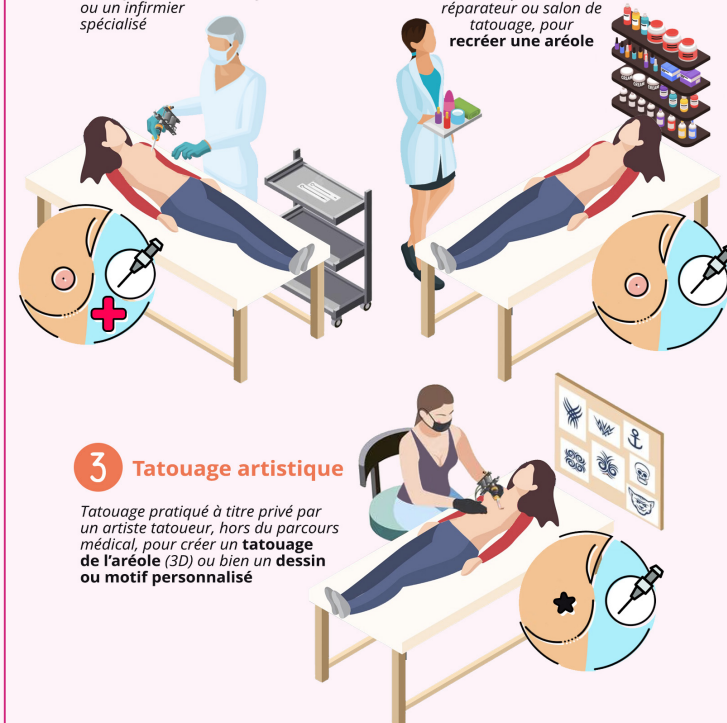
5 Dermopigmentation aréolaire ou tatouage artistique ?

1 Dermopigmentation aréolaire médicale

Tatouage à visée médicale pour recréer une aréole en trompe-l'œil, pratiqué comme soin de support par un chirurgien, un dermatologue ou un infirmier spécialisé

2 Dermopigmentation non médicale

Dermopigmentation dite "réparatrice" pratiquée à titre privé par un dermographe hors du parcours médical, en centre esthétique, salon de beauté réparateur ou salon de tatouage, pour recréer une aréole



3 Tatouage artistique

Tatouage pratiqué à titre privé par un artiste tatoueur, hors du parcours médical, pour créer un tatouage de l'aréole (3D) ou bien un dessin ou motif personnalisé